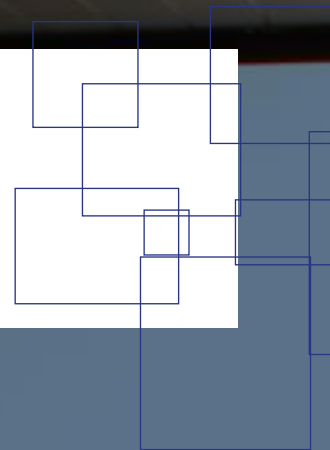
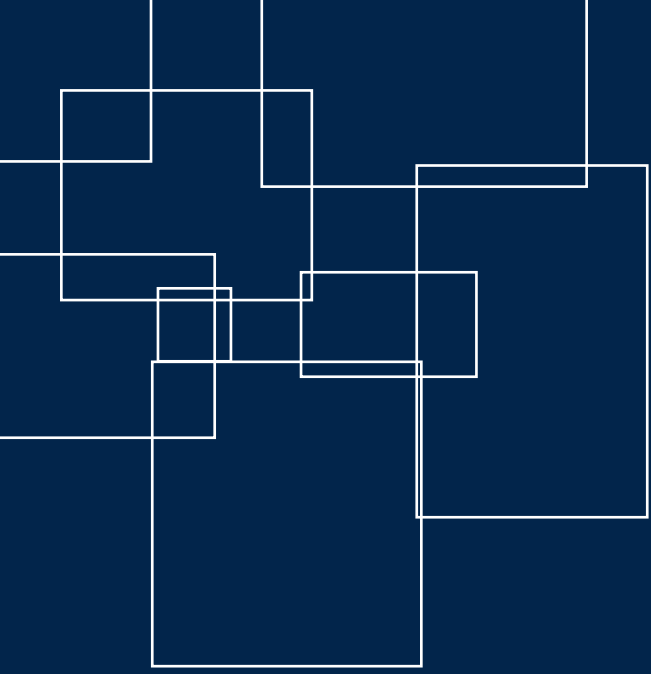


CINEMARK E FMC ARQUITETURA: O SEGREDO POR TRÁS DAS SALAS DE CINEMA

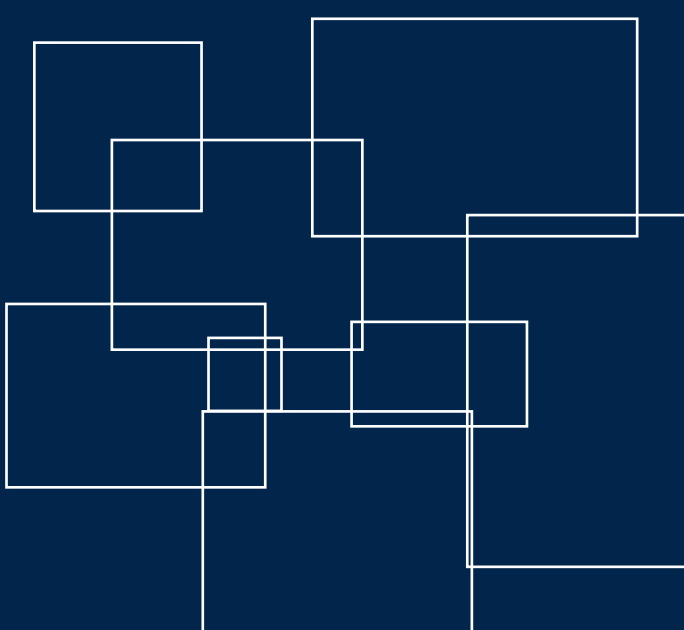




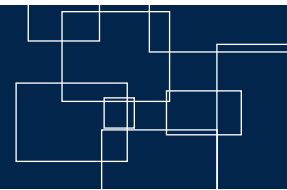
Quais são os principais pontos de atenção quando o assunto é o projeto arquitetônico de salas de cinema?

Sendo a empresa que já projetou centenas de salas de cinema para a gigante do entretenimento Cinemark, nós, da FMC Arquitetura, podemos dizer que o ponto central é o **foco na experiência do cliente.**

Se uma sala de cinema não oferecer ao usuário uma experiência confortável e, acima de tudo, memorável, as chances de ela não atrair o público necessário para que ela se sustente financeiramente são enormes



Como são feitos os projetos de salas de cinema para a Cinemark?



No contexto de salas de cinema, não existem dimensões padronizadas. Existem algumas diretrizes a serem seguidas devido às **especificidades de cada projeto, boas práticas e normas técnicas** definidas para esse tipo de empreendimento.

Existem padrões mais específicos que variam com o tipo de auditório, público esperado e objetivo.

O grande diferencial dos projetos mais atuais é a **garantia da adoção das exigências da Norma de Acessibilidade (ABNT NBR 9050/04)**, que abordam desde o atendimento ao cliente na bilheteria e projetos sanitários, até o posicionamento das poltronas reservadas dentro das salas.

Nesse contexto, as normas brasileiras são mais exigentes que as normas americanas, usadas na maioria dos projetos internacionais.

O tempo para o desenvolvimento de um projeto é muito relativo e pode variar conforme sua complexidade. Os projetos normalmente começam com um Estudo Preliminar, utilizado para verificar viabilidade e também para negociação junto a locadores.

A função da FMC, nesses casos, é apresentar plantas e cortes iniciais sugeridos.

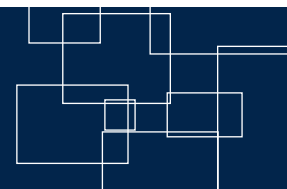
Esse é, inclusive, um dos pontos destacados por Elaine Pecora, coordenadora de projetos da Cinemark Brasil. A **parceria e confiança** no trabalho da FMC é materializada nos estudos realizados. A arquiteta afirma que “além do bom relacionamento, eles (a FMC) possuem muito do *know-how* necessário para o desenvolvimento dos nossos estudos e nossos projetos”.

Se o estudo for identificado como viável e se transformar em projeto executivo, são necessários cerca de três meses para sua conclusão. Nesta fase, além de trocarmos informações com o grupo de arquitetura da Cinemark, também compatibilizamos nossos projetos com projetos complementares (hidráulica, elétrica, ar condicionado, estrutura, etc) e com informações de tecnologia.

Alguns, entre as centenas de projetos de cinema que realizamos para a Cinemark em todo o Brasil, são os dos complexos West plaza e Villa Lobos, localizados na cidade de São Paulo.



Quais são os diferenciais dos projetos feitos para a Cinemark?



Para todos os projetos da Cinemark a equipe envolvida deve levar em consideração normas e recomendações internacionais para salas de cinema. Por isso, lidar com normativas e orientações internacionais faz parte do dia a dia da FMC Arquitetura.

De acordo com Elaine Pecora, da Cinemark Brasil, **a FMC Arquitetura consegue suprir duas especificidades importantes dos projetos da Cinemark**: as regras e recomendações vindas da matriz, em Dallas - EUA, com a criatividade e inovação demandada pelo público atual.

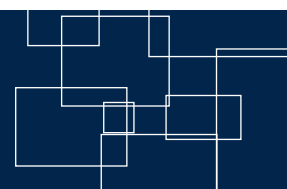
A mesma equipe da FMC faz os projetos da Cinemark desde que companhia chegou ao Brasil, em 1996. Esse é, para nós, o maior símbolo de uma parceria sólida, baseada em confiança e qualidade nos serviços prestados!

Elaine também afirma que “desde o primeiro contato até os dias atuais, a palavra que, para nós aqui da arquitetura (da Cinemark) resume tudo isso, é parceria. A parceria, o dia a dia, o entendimento (...) a comunicação entre as empresas é bem fluida e objetiva”.





As transformações das salas de cinema no Brasil



Além das adaptações exigidas por lei para as salas de cinema, que dizem respeito à **segurança e acessibilidade**, levadas a sério pela FMC Arquitetura, as mudanças tecnológicas no entretenimento audiovisual e no perfil dos consumidores influenciam muito a forma como os projetos arquitetônicos de sala de cinema são desenvolvidos.

Elaine afirma que, atualmente, **os projetos arquitetônicos influenciam na percepção de conforto do usuário com o ambiente dos cinemas.**

Reitera também que essa influência é tal que o cliente precisa sentir que, naquele momento, ele não irá apenas sentar-se em uma poltrona para assistir a um filme, mas terá, de fato, uma experiência marcante, em um ambiente aconchegante e confortável, do atendimento nas bilheterias, passando pelo snack, até a exibição do filme propriamente dito.

Fazer o projeto arquitetônico de um complexo de cinemas é uma grande responsabilidade e revela grande parte do **perfil de atuação da FMC**: atendimento aos requisitos técnicos e legais, foco na experiência do cliente, criatividade, inovação e comunicação focada em resultados.

Quer saber como a FMC pode auxiliar com projetos arquitetônicos comerciais? Fale com um de nossos consultores!

FALE CONOSCO!

